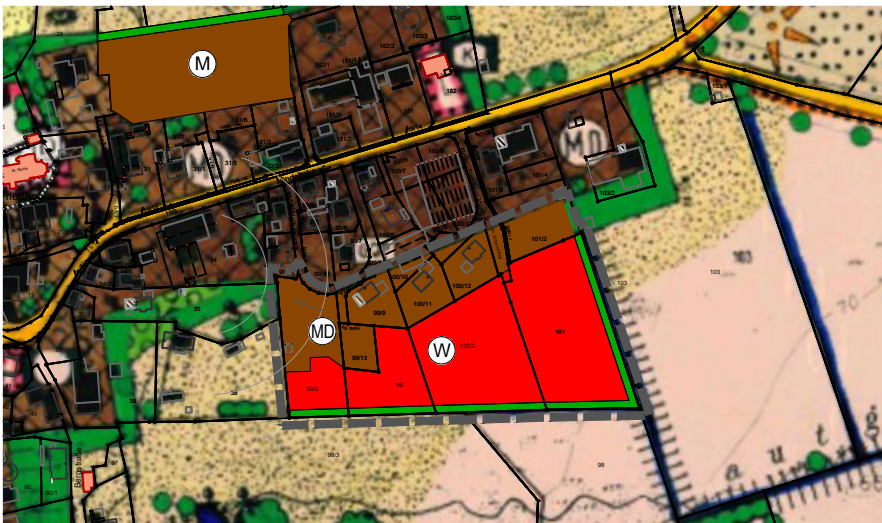
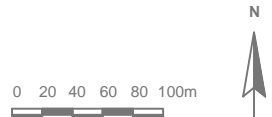


Ausschnitt aktueller Flächennutzungsplan im Ortsteil Unteregge (Stand 1. Änderung 17.12.2013)



Änderung des Flächennutzungsplanes im Ortsteil Unteregge
 - Wohnbauflächen (nach § 1 Abs. 1 Nr. 1 BauNVO)
 - Dorfgebiet (nach § 1 Abs. 2 Nr. 5 BauNVO)



Legende 3. Änderung

-  Wohnbauflächen
(nach § 1 Abs. 1 Nr. 1 BauNVO)
-  Dorfgebiet
(nach § 1 Abs. 2 Nr. 5 BauNVO)
-  Grünfläche
Ortsrandeingrünung
-  Gebietsumgriff des Geltungsbereichs der FNP-Änderung im Ortsbereich Unteregge (2,3 ha)

GEMEINDE UNTEREGG
 KIRCHSTRASSE 14
 87782 UNTEREGG



3. ÄNDERUNG FLÄCHENNUTZUNGSPLAN MIT INTEGRIERTEM LANDSCHAFTSPLAN

Maßstab: 1 : 5.000
 Datum: 24.01.2022
 Geändert: 13.06.2022

Projekt-Nr. 4411
 Plan Nr. 2.20
 Plangröße: DIN A4

Thomas Lauterbach
 Dipl.-Ing. (FH) Landespflege
 Landschaftsarchitektur und Stadtplanung
 Gerberstraße 1, 87733 Markt Rettenbach
 Tel. 08392 - 924205 Fax 08392 - 924206
 info@Lauterbach-LA.de

Gefertigt:
 Markt Rettenbach, den 13.06.2022