

Legende
 Untersuchungsgebiet

baugrund süd

weishaupt gruppe

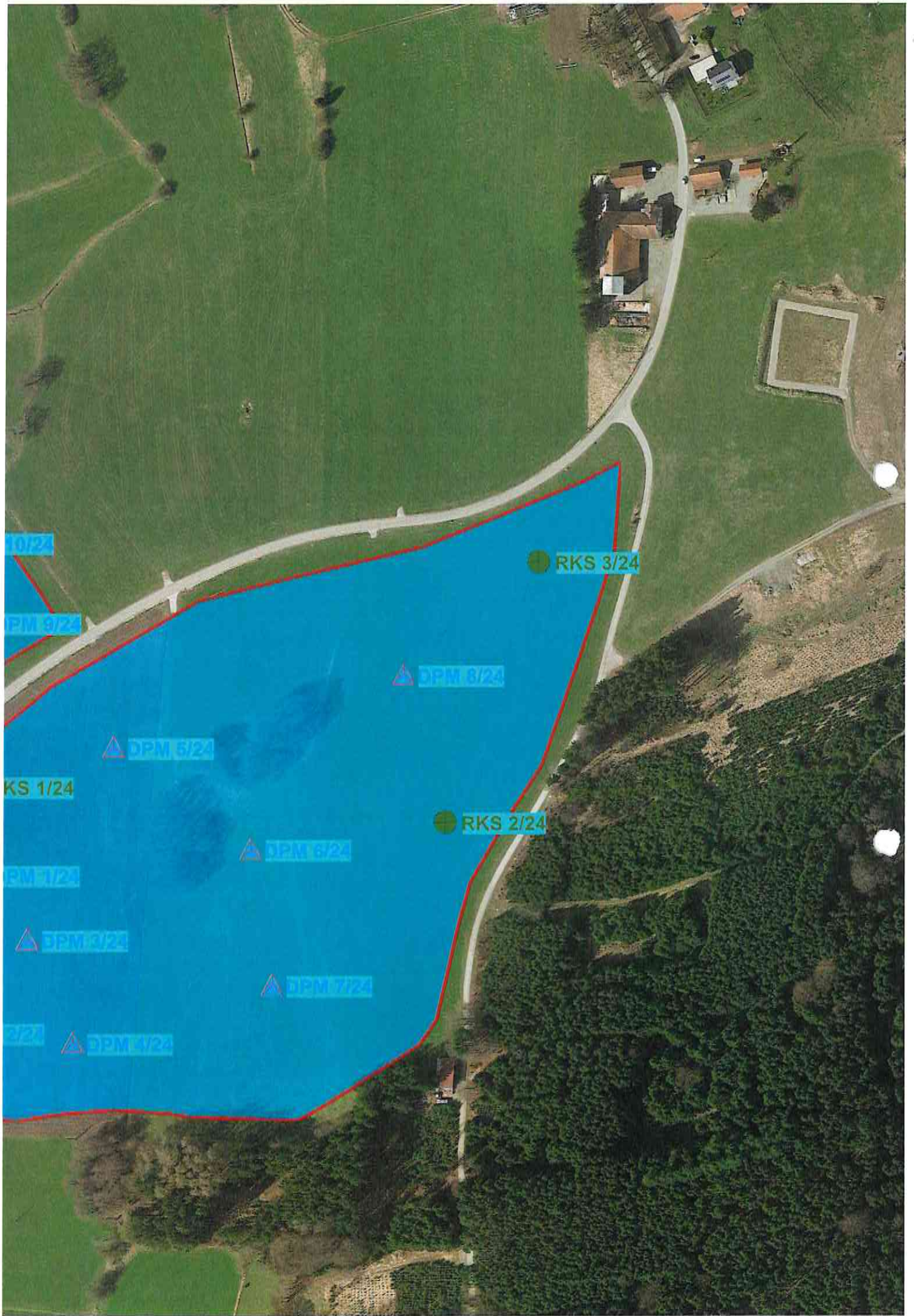
Zeppelinstr. 10 | 89410 Bad Wurzen

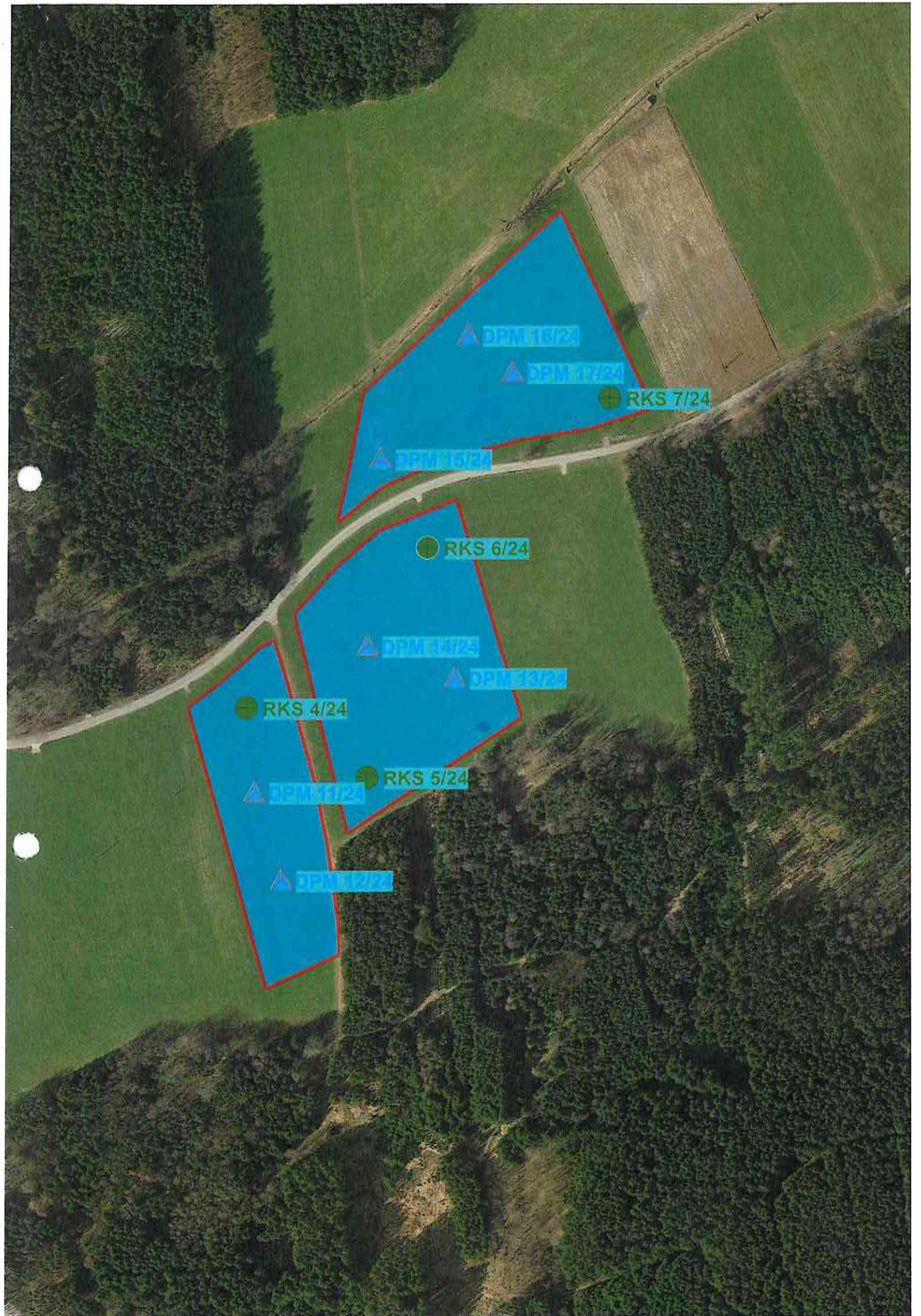
Projekt: PVA Dirlewang Alesrain
 87742 Dirlewang



Übersichtslageplan

gez:	TGR	AZ 24 05 089	Maßstab: Unmaßstäblich
Datum:	04.11.2024	Anlage 1.1	Format: A4



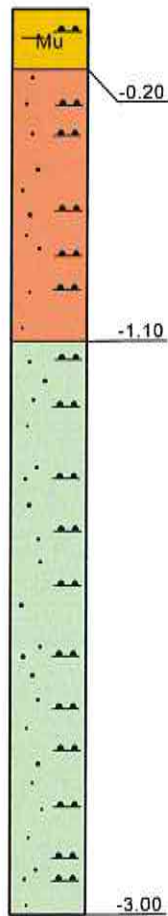


RKS 2/24

OT

TM

TA



Mutterboden, Schluff
schwach tonig, schwach sandig, schwach humos, Grasnarbe,
braun, weich, erdfeucht

OU/OT

Verwitterungsdecke, Schluff
sandig, kiesig, hellbraun, weich, erdfeucht

UL/UM

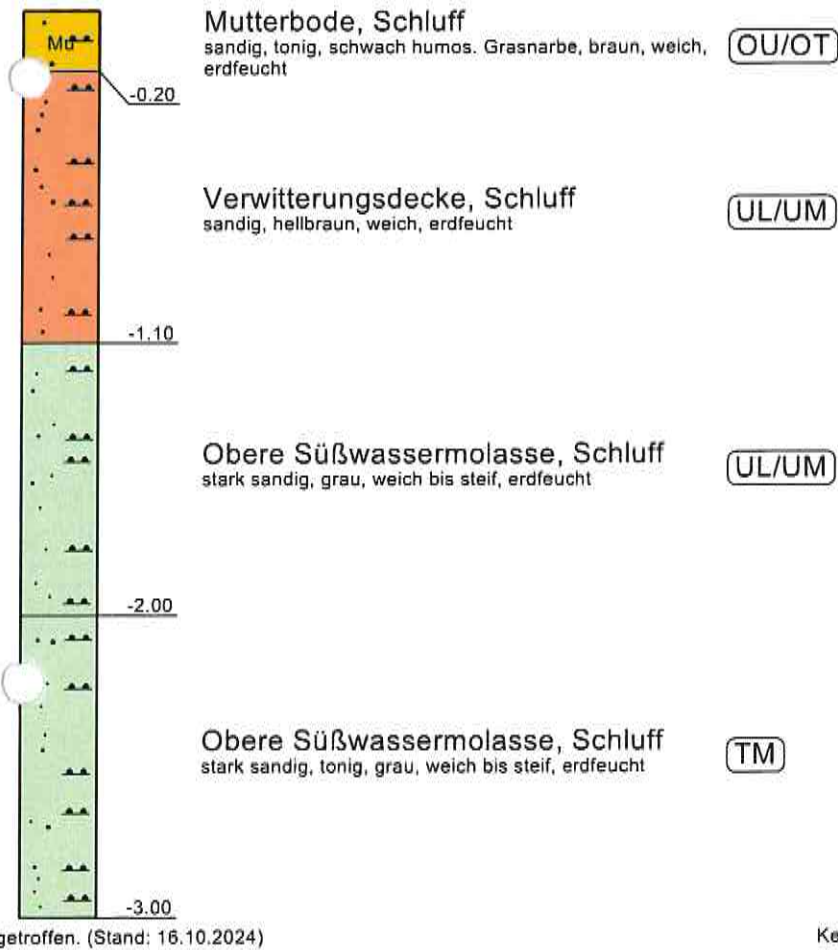
Obere Süßwassermolasse, Schluff
sandig, braun, weich bis steif, erdfeucht

UM/UA

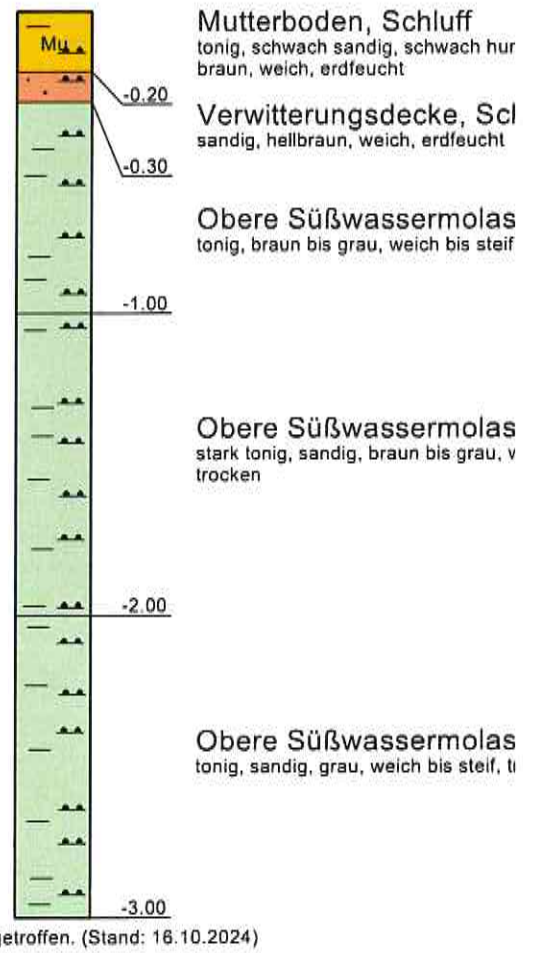
Kein GW/SW angetroffen. (Stand: 15.10.2024)

Süßwassermolasse

KS 5/24



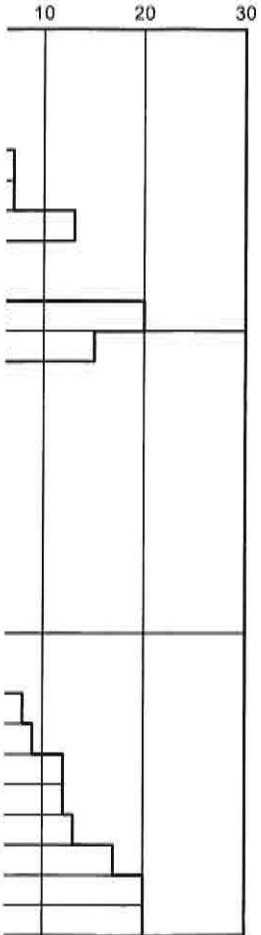
RKS 6/24



assermolasse

DPM 5/24

chlagzahlen je 10 cm

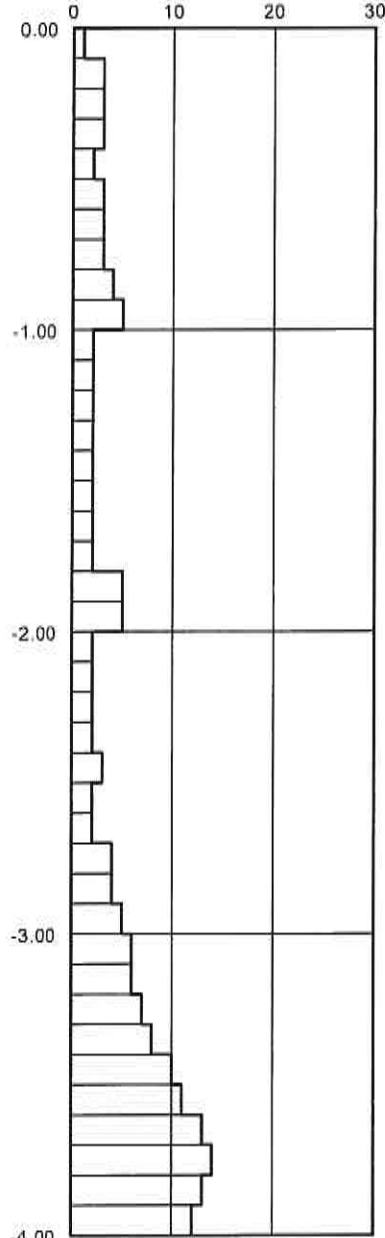


Tiefe [m]	N ₁₀
0.10	1
0.20	1
0.30	2
0.40	6
0.50	7
0.60	7
0.70	13
0.80	5
0.90	2
1.00	20
1.10	15
1.20	5
1.30	3
1.40	3
1.50	3
1.60	3
1.70	3
1.80	2
1.90	4
2.00	0
2.10	3
2.20	5
2.30	8
2.40	9
2.50	12
2.60	12
2.70	13
2.80	17
2.90	20
3.00	20

ET = 3.00 m u. GOK

DPM 6/24

Schlagzahlen je 10 cm

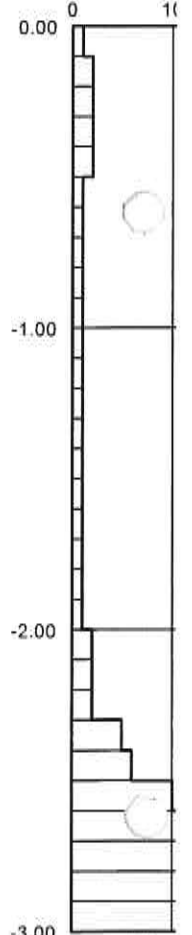


Tiefe [m]	N ₁₀
0.10	1
0.20	3
0.30	3
0.40	3
0.50	2
0.60	3
0.70	3
0.80	3
0.90	4
1.00	5
1.10	2
1.20	2
1.30	2
1.40	2
1.50	2
1.60	2
1.70	2
1.80	2
1.90	5
2.00	5
2.10	2
2.20	2
2.30	2
2.40	2
2.50	3
2.60	2
2.70	2
2.80	4
2.90	4
3.00	5
3.10	6
3.20	6
3.30	7
3.40	8
3.50	10
3.60	11
3.70	13
3.80	14
3.90	13
4.00	12

ET = 4.00 m u. GOK

DP

Schlag

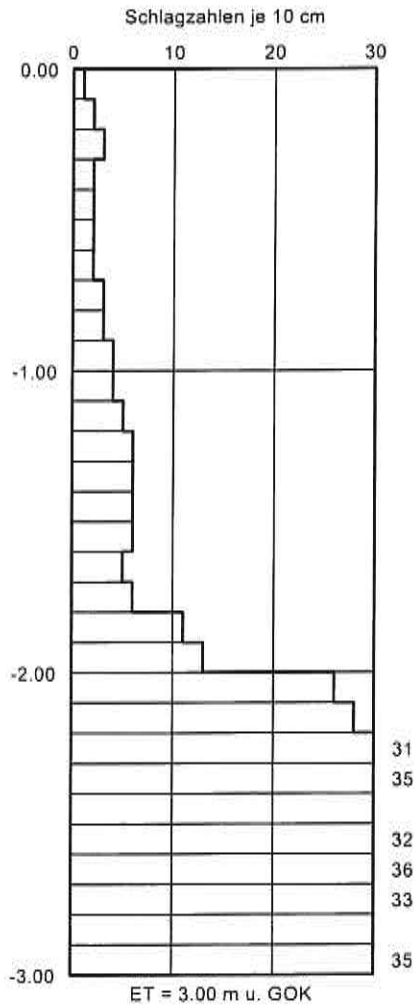


ET =

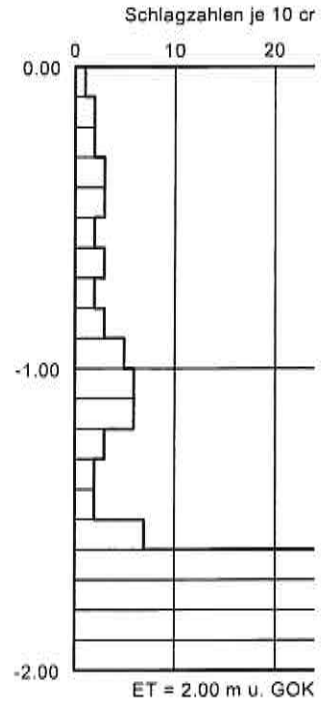
DPM 14/24

DPM 15/2

m)	N ₁₀
)	1
)	1
)	1
)	1
)	2
)	2
)	2
)	2
)	3
)	3
)	2
)	1
)	1
)	3
)	4
)	6
)	4
)	6
)	11
)	10
)	13
)	15
)	13
)	7
)	6
)	10
)	11
)	11
)	10



Tiefe [m]	N ₁₀
0.10	1
0.20	2
0.30	3
0.40	2
0.50	2
0.60	2
0.70	2
0.80	3
0.90	3
1.00	4
1.10	4
1.20	5
1.30	6
1.40	6
1.50	6
1.60	6
1.70	5
1.80	6
1.90	11
2.00	13
2.10	26
2.20	28
2.30	31
2.40	35
2.50	30
2.60	32
2.70	36
2.80	33
2.90	30
3.00	35



RKS 1/24: 0,0 bis 1,0 m unter GOK



RKS 1/24: 1,0 bis 3,0 m unter GOK



RKS 2/24: 0,0 bis 1,0 m unter GOK



RKS 2/24: 1,0 bis 3,0 m unter GOK



RKS 3/24: 0,0 bis 1,0 m unter GOK



RKS 3/24: 1,0 bis 1,5 m unter GOK

