

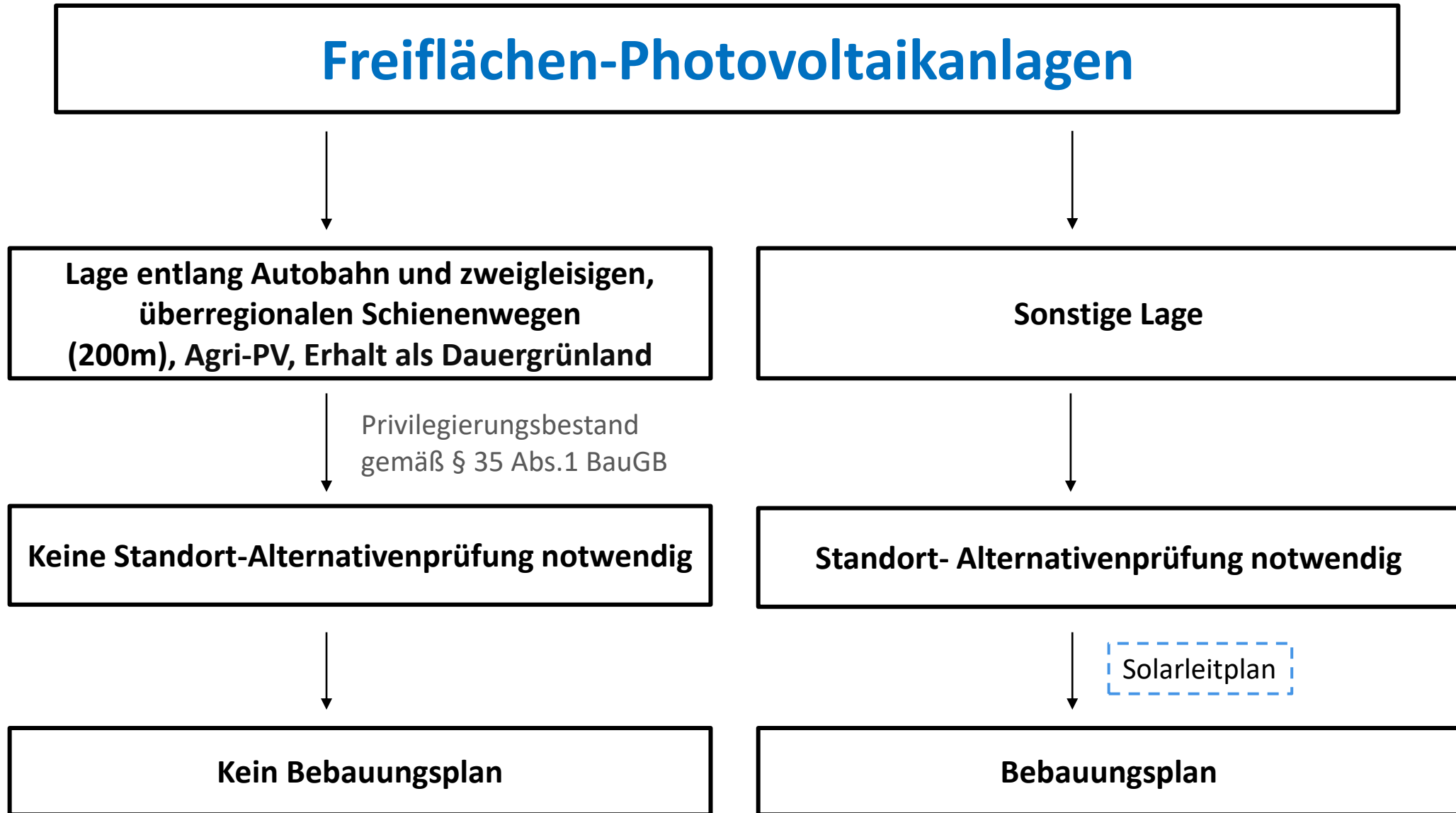
# Solarleitplan Dirlewang

Besprechungstermin 05.11.2025

LARS  
consult



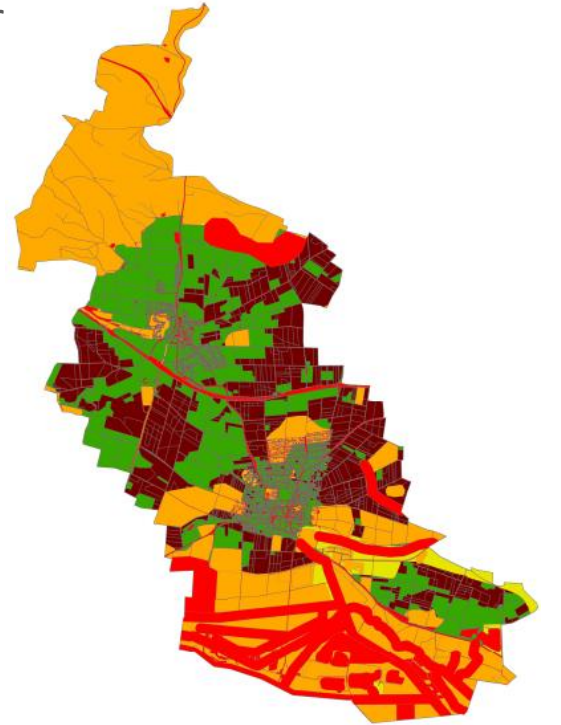
# Wozu dient ein Solarleitplan?



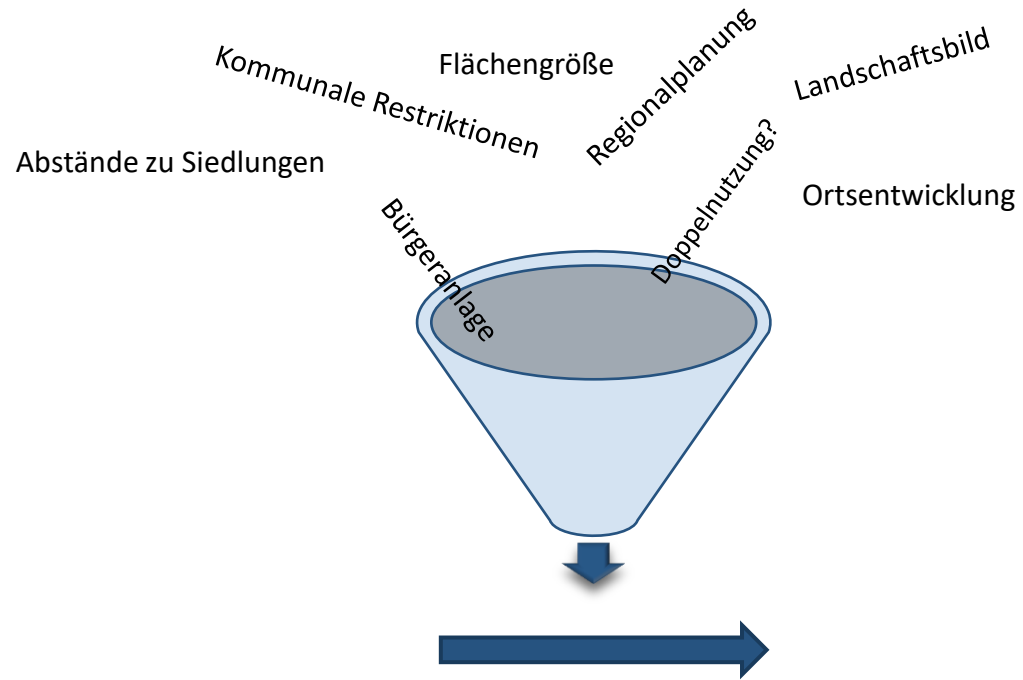
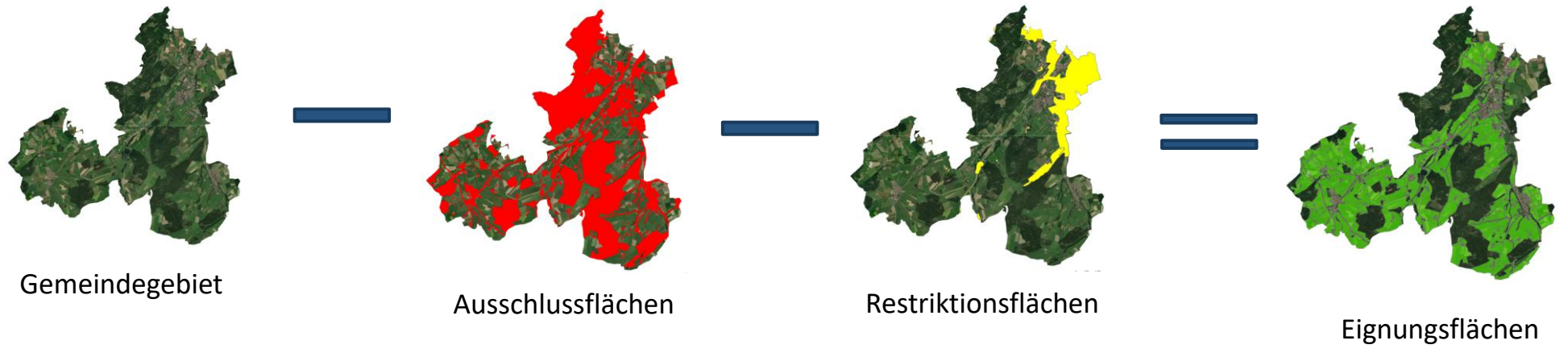
Anmerkung: Privilegierung bedeutet nicht zugleich EEG-Förderung

# Wozu dient ein Solarleitplan?

- Festsetzung von
  - **Eignungsflächen** = keine bzw. geringe Beeinträchtigung naturschutzfachlicher/ landwirtschaftlicher/ städtebaulicher und öffentlicher Belange
  - **Generellen Ausschlussflächen a)** = der Errichtung stehen schwerwiegende oder nachhaltige Auswirkungen auf Natur/ Landschaft/ Städtebau/ Öffentlichkeit entgegen
  - **Generellen Ausschlussflächen b)** = Landwirtschaftliche Böden überdurchschnittlicher Bonität
  - **Restriktionsflächen a)** = Prüfung auf betroffene Belange im Einzelfall
  - **Restriktionsflächen b)** = Kriterien, die der planerischen Gesamtabwägung zugänglich sind
- Durch räumliche Überlagerung der Ausschluss- und Restriktionsflächen ergeben sich Eignungsflächen

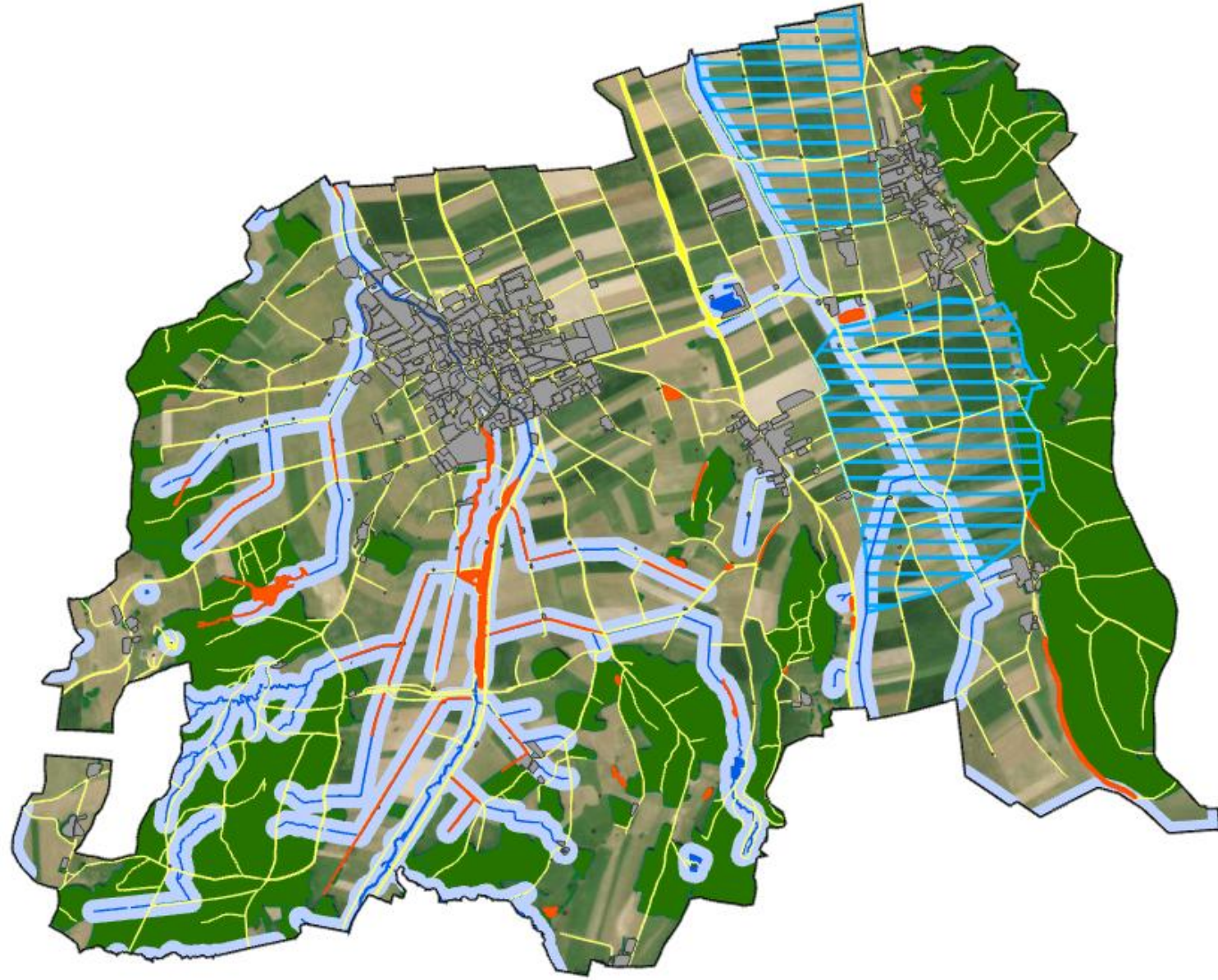



# Entwicklung Standortkonzept



Standortkonzept für Freiflächen-PV


# Ausschlussflächen a)



-  Biotopflächen
-  Siedlungsflächen
-  Verkehrsflächen
-  Gewässer
-  Trinkwasserschutzgebiete
-  Gewässerrandstreifen (60 m)
-  Wälder & Gehölze

# Ausschlussflächen a)



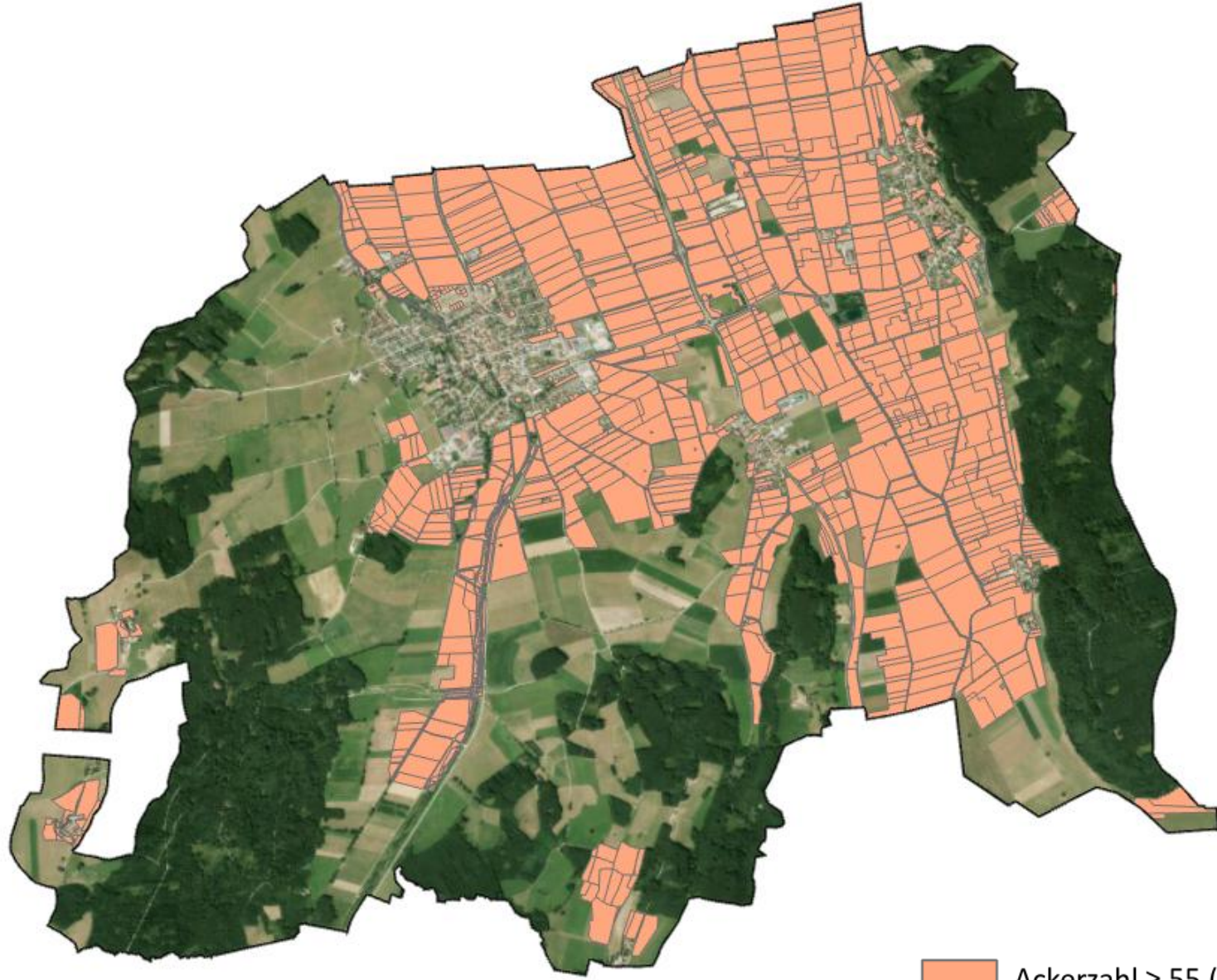
 Ausschlussflächen a)


→ **1.339 ha**

≅ 58 % des Gemeindegebietes

Größe Gemeindegebiet: 2.325 ha

# Ausschlussflächen b)

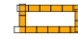
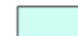
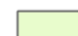


 Ackerzahl  $\geq 55$  (Vollzugshinweise BayKompV)

# Restriktionsflächen a)

Restriktionsflächen b) → keine Betroffenheiten



-  Bodendenkmal
-  Ökoflächenkataster (Ausgleich/ Ersatz)
-  Ökoflächenkataster (Ökokonto)

# Ausschlussflächen a)



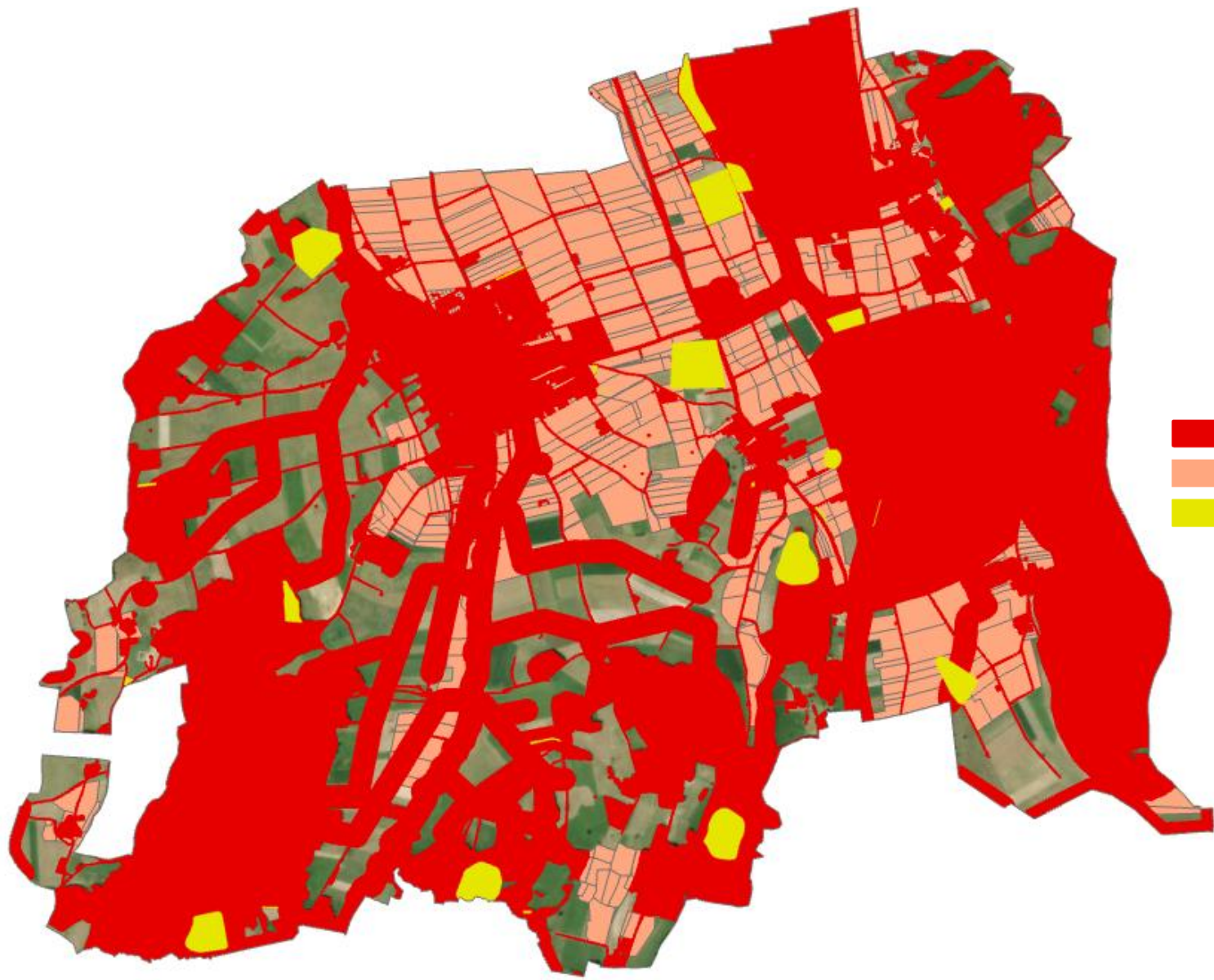
 Restriktionsflächen a)

→ **50 ha**

≅ 2 % des Gemeindegebietes

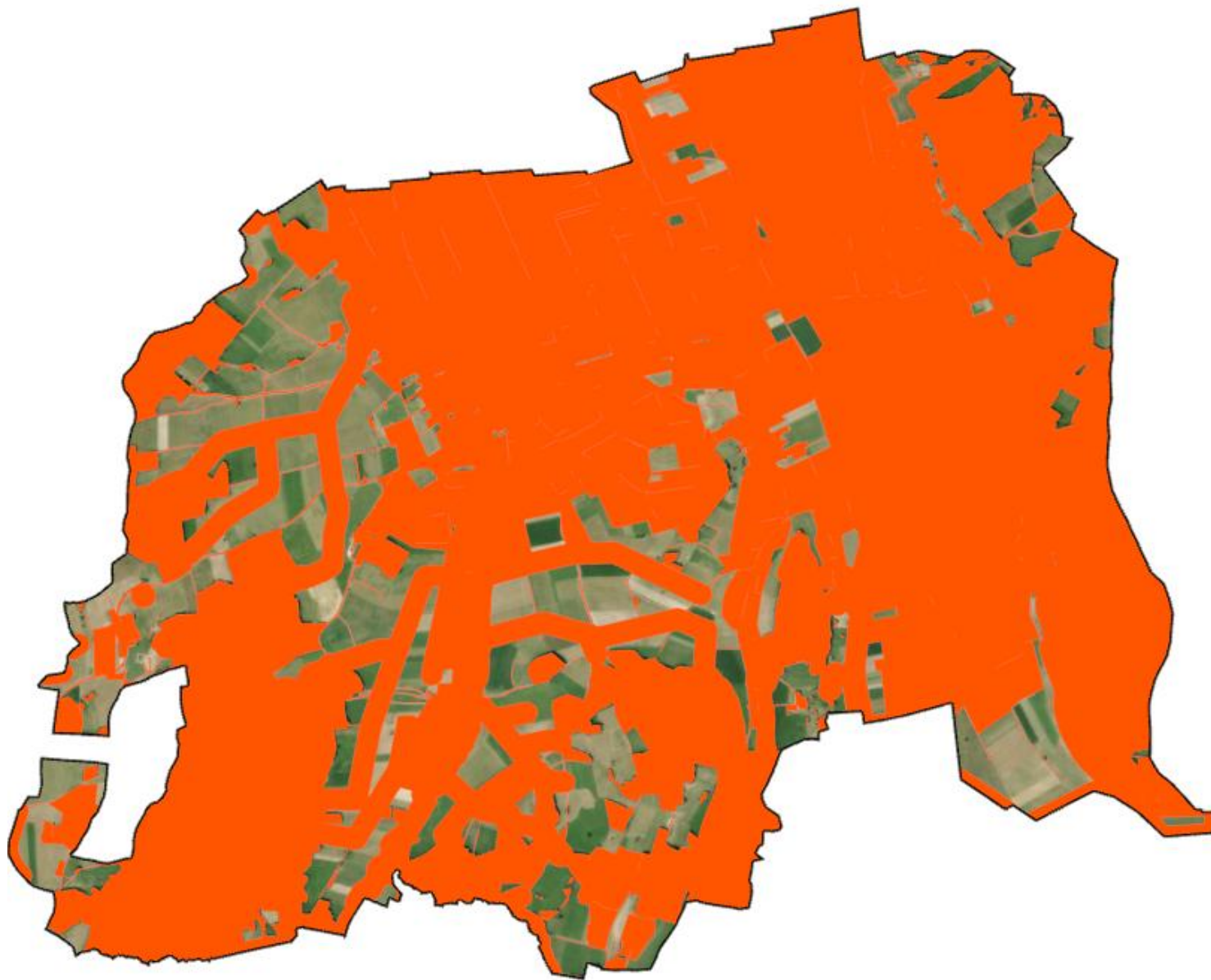
Größe Gemeindegebiet: 2.325 ha

# Ausschluss- und Restriktionsflächen



- Ausschlussflächen a)
- Ackerzahl  $\geq 55$  (Vollzugshinweise BayKompV)
- Restriktionsflächen a)

# Überlagerung der Ausschluss- und Restriktionsflächen



**Ergebnis:**

**→ 1.815 ha**

≅ 78 % des Gemeindegebietes

Größe Gemeindegebiet: 2.325 ha

# Eignungsflächen



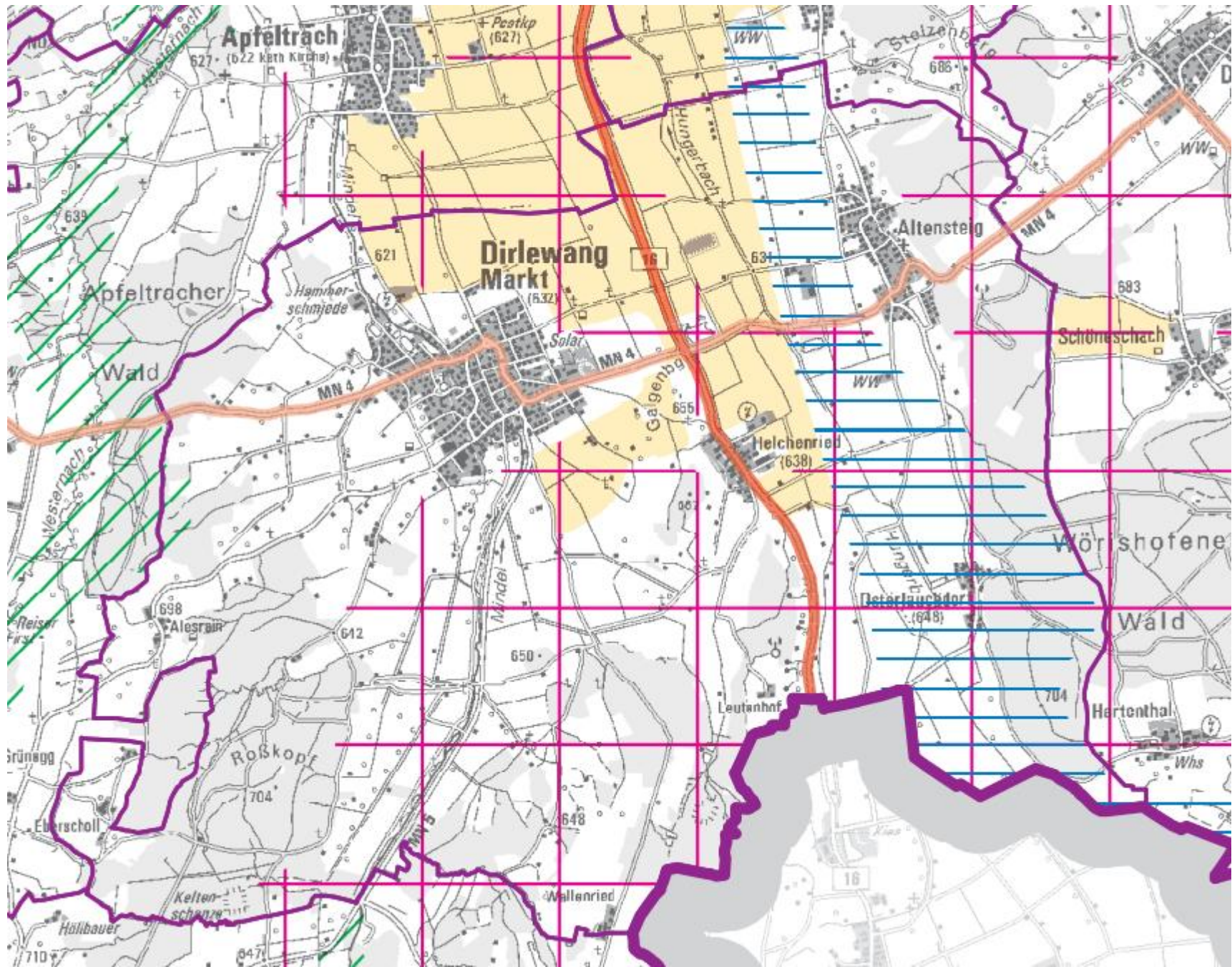
**Ergebnis:**

**→ 510 ha**

≅ 22 % des Gemeindegebietes

Größe Gemeindegebiet: 2.325 ha

# Sonstige Vorgaben Regionalplan Donau-Iller





**Vielen Dank für Ihre  
Aufmerksamkeit!**