

Legende

- RKS** - Rammkernsondierung
- DPM** - Rammsondierung

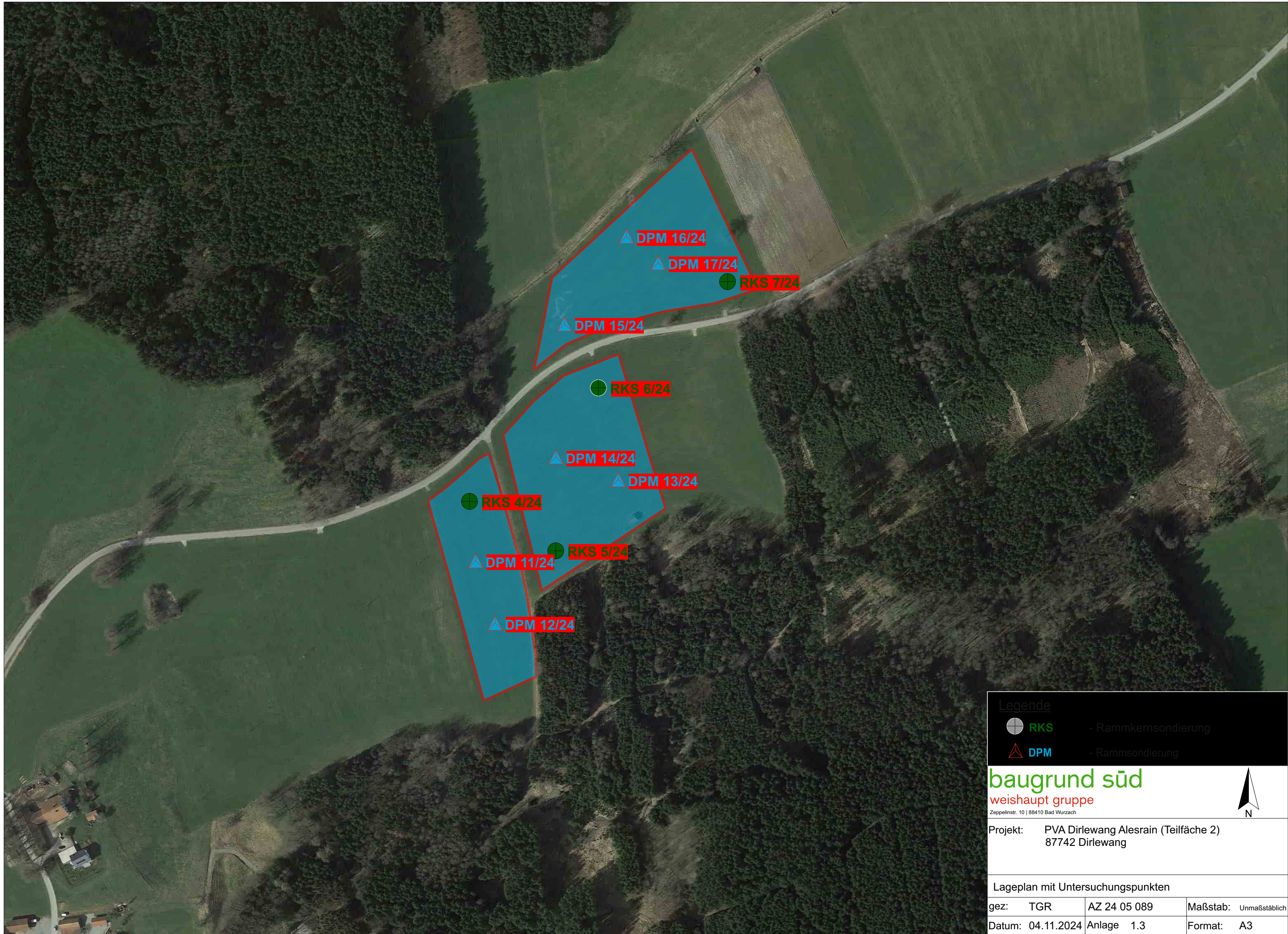
baugrund süd
 weishaupt gruppe
 Zeppelinstr. 10 | 88410 Bad Wurzach



Projekt: PVA Dirlewang Alesrain (Teilfläche 1)
 87742 Dirlewang

Lageplan mit Untersuchungspunkten

gez: TGR	AZ 24 05 089	Maßstab: Unmaßstäblich
Datum: 04.11.2024	Anlage 1.2	Format: A3



Legende

-  **RKS** - Rammkernsondierung
-  **DPM** - Rammsondierung

baugrund süd
 weishaupt gruppe
Zeppelinstr. 10 | 88410 Bad Wurzach



Projekt: PVA Dirlewang Alesrain (Teilfläche 2)
 87742 Dirlewang

Lageplan mit Untersuchungspunkten		
gez: TGR	AZ 24 05 089	Maßstab: Unmaßstäblich
Datum: 04.11.2024	Anlage 1.3	Format: A3