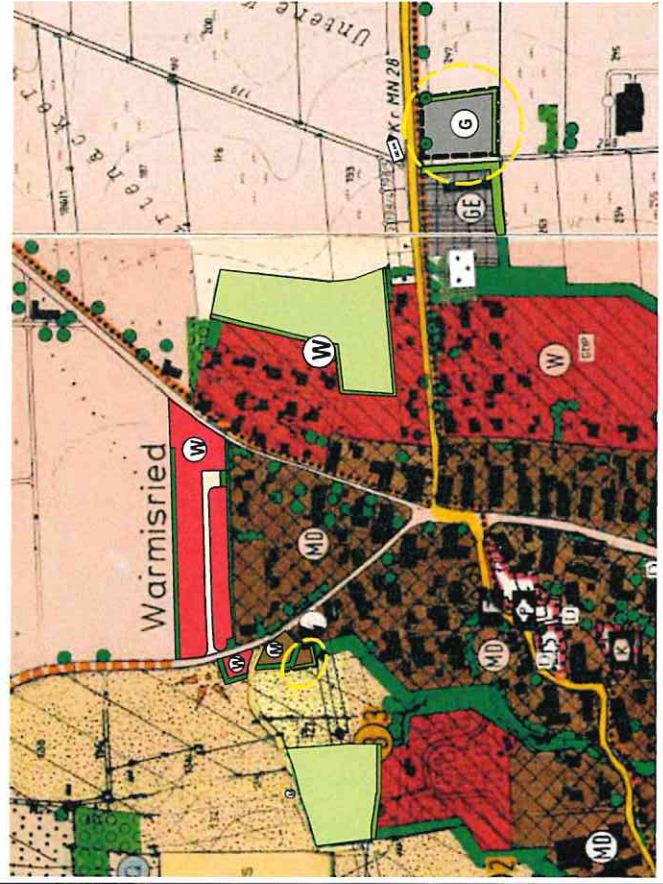
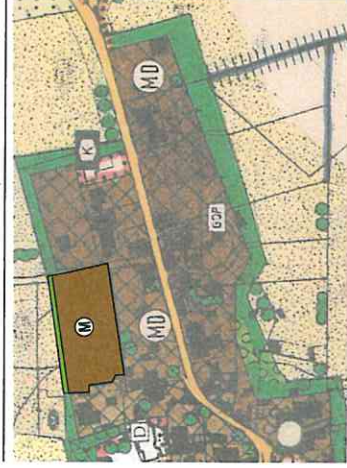


Ausschnitt aktueller Flächennutzungsplan im Ortsteil Warmisried (Stand 1. Änderung 17.12.2013)



Änderung des Flächennutzungsplanes im Ortsteil Warmisried (Fl.-Nr.247 (TF) Gewerbliche Baufläche Warmisried Ost) und Anpassung für Einbeziehungssatzung (Fl.-Nr. 126 (TF) westlich der Sandbergstraße)











Ausschnitt aktueller Flächennutzungsplan im Ortsteil Unteregg (Stand 1. Änderung 17.12.2013)



Zeichnerische Nachführung des Flächennutzungsplanes im Ortsteil Unteregg (Einbeziehungssatzung Fl.-Nr. 182/5)

Im Zuge der 2. FNP-Änderung werden Gewerbeflächen (0,6 ha) und Mischbauflächen (0,1 ha) in Warmisried und Mischbauflächen (von knapp 0,1 ha) in Unteregg inklusive Ortsrandeinguindung und bestehenden Straßen geschaffen.

LEGENDE 2. Änderung

-  Fläche für die Landwirtschaft
-  Wohnbauflächen (nach § 1 Abs. 1 Nr. 1 BauNVO)
-  Mischbaufläche (mit dörflichem Charakter, nach § 1 Abs. 1 Nr. 2 BauNVO)
-  Gewerbliche Bauflächen nach § 1 Abs. 1 Nr. 3 BauNVO)
-  Grünfläche, Ortsrandeinguindung
-  Verkehrsfläche (Bestand)
-  Ortsdurchfahrtsgezone anzupassen / neu festzulegen
-  Gebietsgrenze des Geltungsbereichs der FNP-Änderung im Ortsteil Warmisried (ca. 0,6 ha)

PROJEKTNR.: 21-018  
 2. Änderung Flächennutzungsplan mit integriertem Landschaftsplan in zwei Teilbereichen

Landkreis Unterallgäu  
 Gemeinde Unteregg  
 Verwaltungsgemeinschaft Dirlewang  
 Marktstraße 19  
 87742 Dirlewang

PLANINHALT  
 Entwurf  
 2. FNP-Änderung  
 Fassung vom 25.08.2021

MAGSTAB  
 1:5000  
 Bearbeiter: wd/fnn

Büro für Landschafts-Orts- und Freiraumplanung  
 Partnerschaftsgesellschaft  
 Wilhelm Daurer + Meinolf Hasse  
 Landschaftsarchitekten bda  
 + Stadtplaner  
 Buchhorststraße 1  
 86679 Wiederggelingen  
 Fon 08241 - 800 64.0  
 info@daurehasse.de  
 www.daurehasse.de

